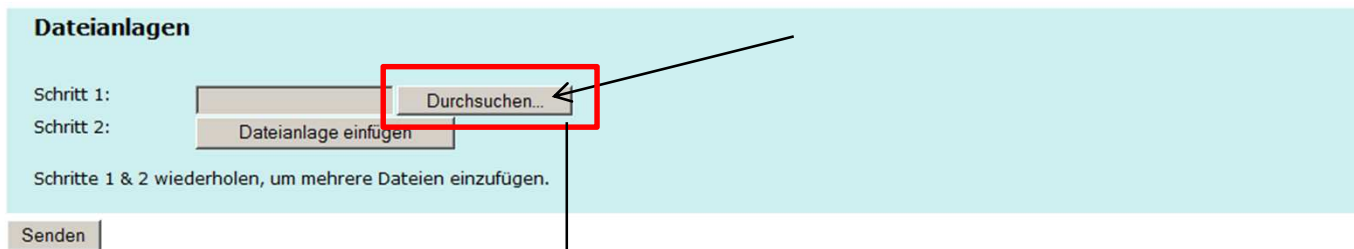
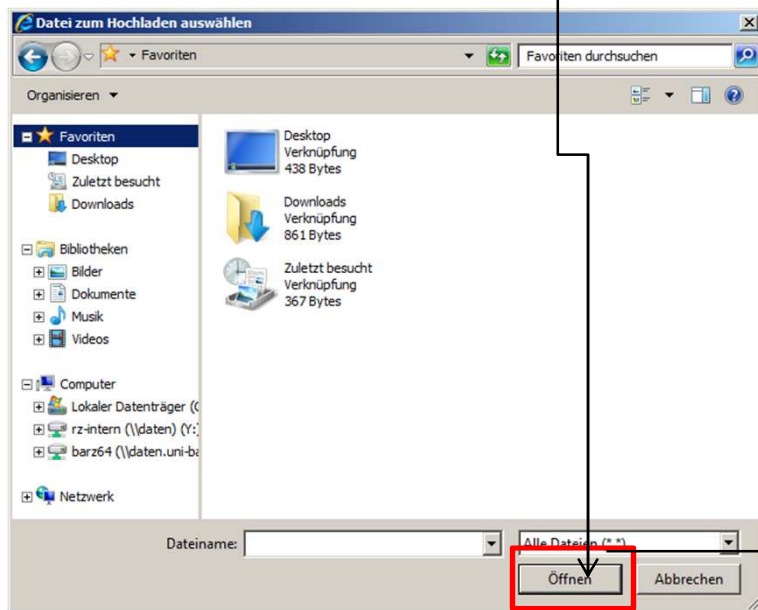


Über „Durchsuchen“ können Sie eine vorhandene Datei hochladen



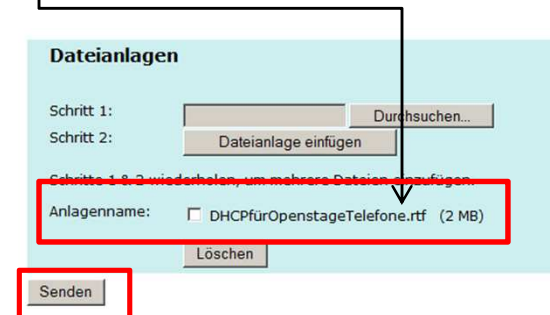
Die Datei auswählen und „Öffnen“



Die Datei mittels „Dateianlage einfügen“ hochladen



Die hochgeladene Datei erscheint anschließend unter „Anlagenname:“



Nachdem alle Eingaben (Nachrichtentyp „Fax“, Rufnummer unter „An:“) gemacht worden sind, kann mittels Senden das Dokument als Fax versendet werden.