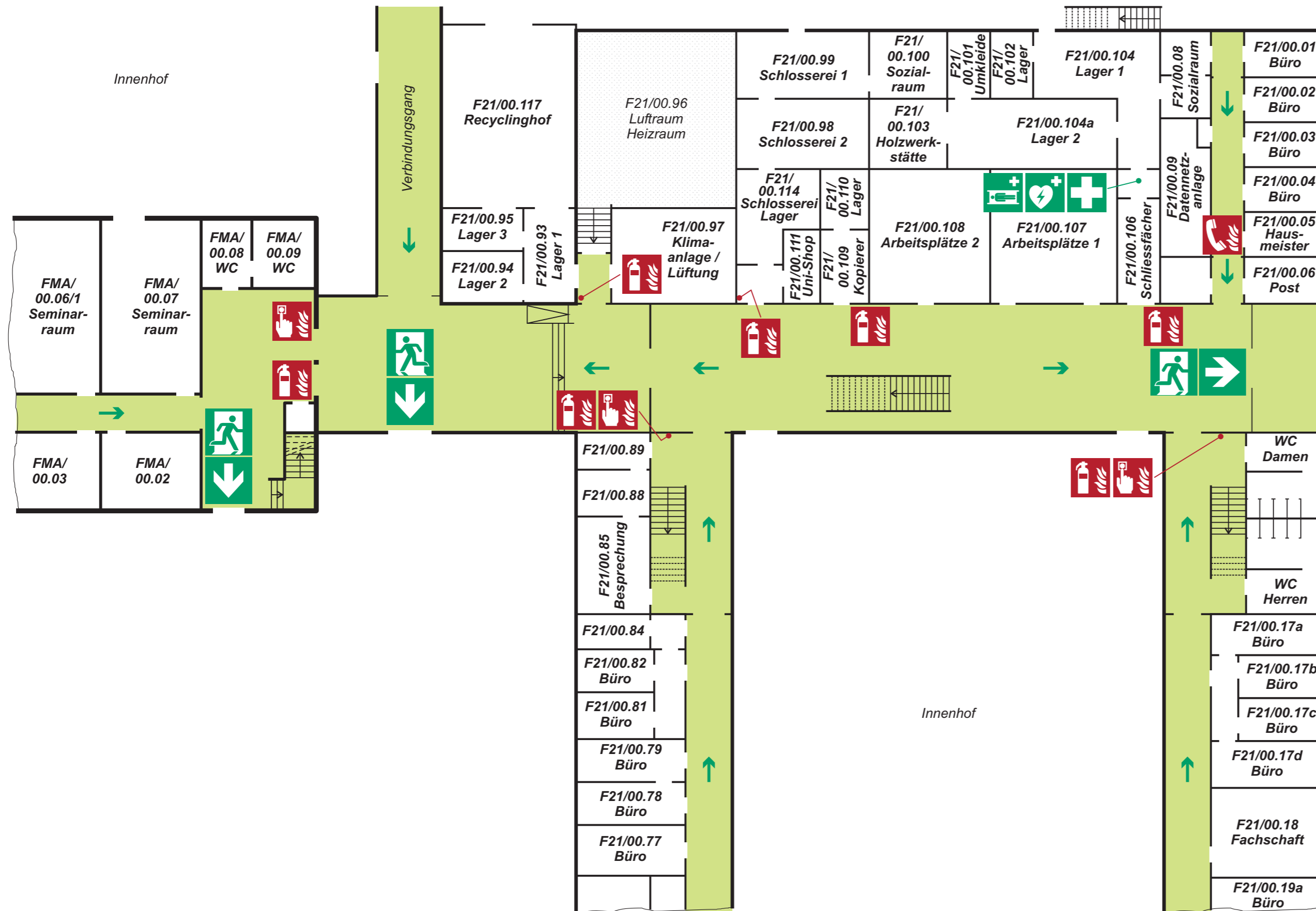


Flucht- & Rettungsplan



Verhalten im Brandfall

Ruhe bewahren

- 1. Brand melden**
 - Druckknopfmelder betätigen
 - Notruf absetzen: **112**
 - Wo brennt es?
 - Was brennt?
 - Wieviel brennt?
 - Welche Gefahren bestehen?
 - Warten auf Rückfragen!
- 2. In Sicherheit bringen**
 - akustisches Signal beachten
 - gefährdete Personen mitnehmen
 - Türen schließen
 - gekennzeichneten Rettungsweg folgen
 - Aufzug nicht benutzen
 - Sammelplatz aufsuchen
 - Anweisungen beachten
- 3. Löschversuch unternehmen**
 - Feuerlöscher, Mittel zur Brandbekämpfung benutzen

Verhalten bei Unfällen

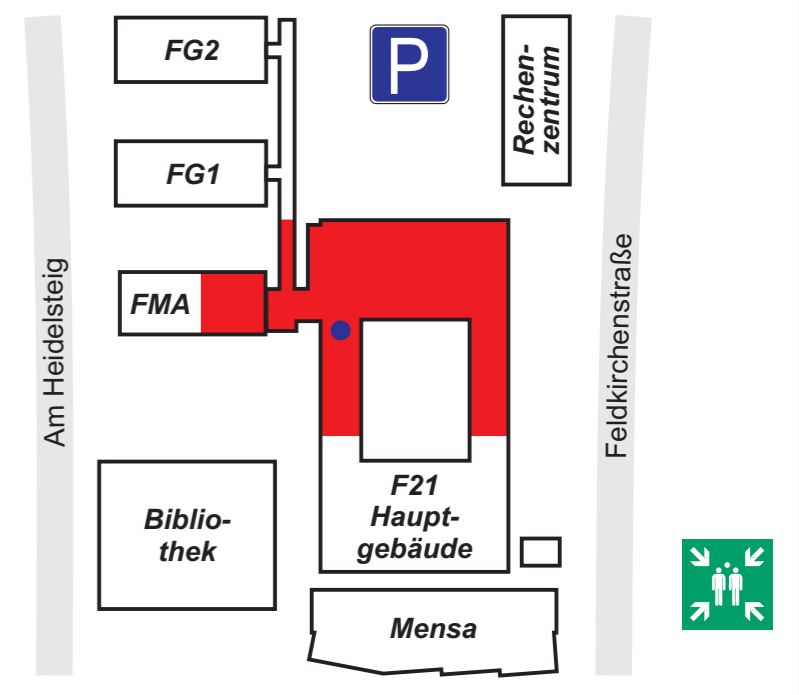
Ruhe bewahren

- 1. Unfall melden**
 - Notruf absetzen: **112**
 - Wo ist etwas passiert?
 - Was ist passiert?
 - Wie viele Verletzte?
 - Welche Art von Verletzungen?
 - Warten auf Rückfragen!
- 2. Erste Hilfe**
 - Unfallort absichern
 - Verletzte versorgen
 - Anweisungen beachten
- 3. weitere Maßnahmen**
 - Rettungsdienst einweisen
 - Schaulustige entfernen

Legende

- Standort
- Druckknopf-melder
- Feuerlöscher
- Notruf-Telefon
- Notausgang
- Rettungsweg / Fluchttreppe
- Erste Hilfe-Kasten
- Sammelplatz

Gebäudeübersicht



Hauptgebäude - Erdgeschoss

Objekt: **Otto-Friedrich-Universität Bamberg** Erstelldatum: **Mai 2016**
 Plan-Nr.: **F21_EG-3**
 Anschrift: **Feldkirchenstraße 21
 96052 Bamberg** Ersteller: **BSP**
www.bsp-moyano.de